

INTERKLIM – Klimakooperation für den böhmisch-sächsischen Grenzraum

INTERKLIM – klimatologická spolupráce pro česko-saský příhraniční prostor



Bildnachweis/fazení obrazky: 1 Jan Machalik (panoramio), 2 goreini (panoramio), 3 Martin Vyhnal

Hintergrund des Projekts / Pozadí a cíle projektu

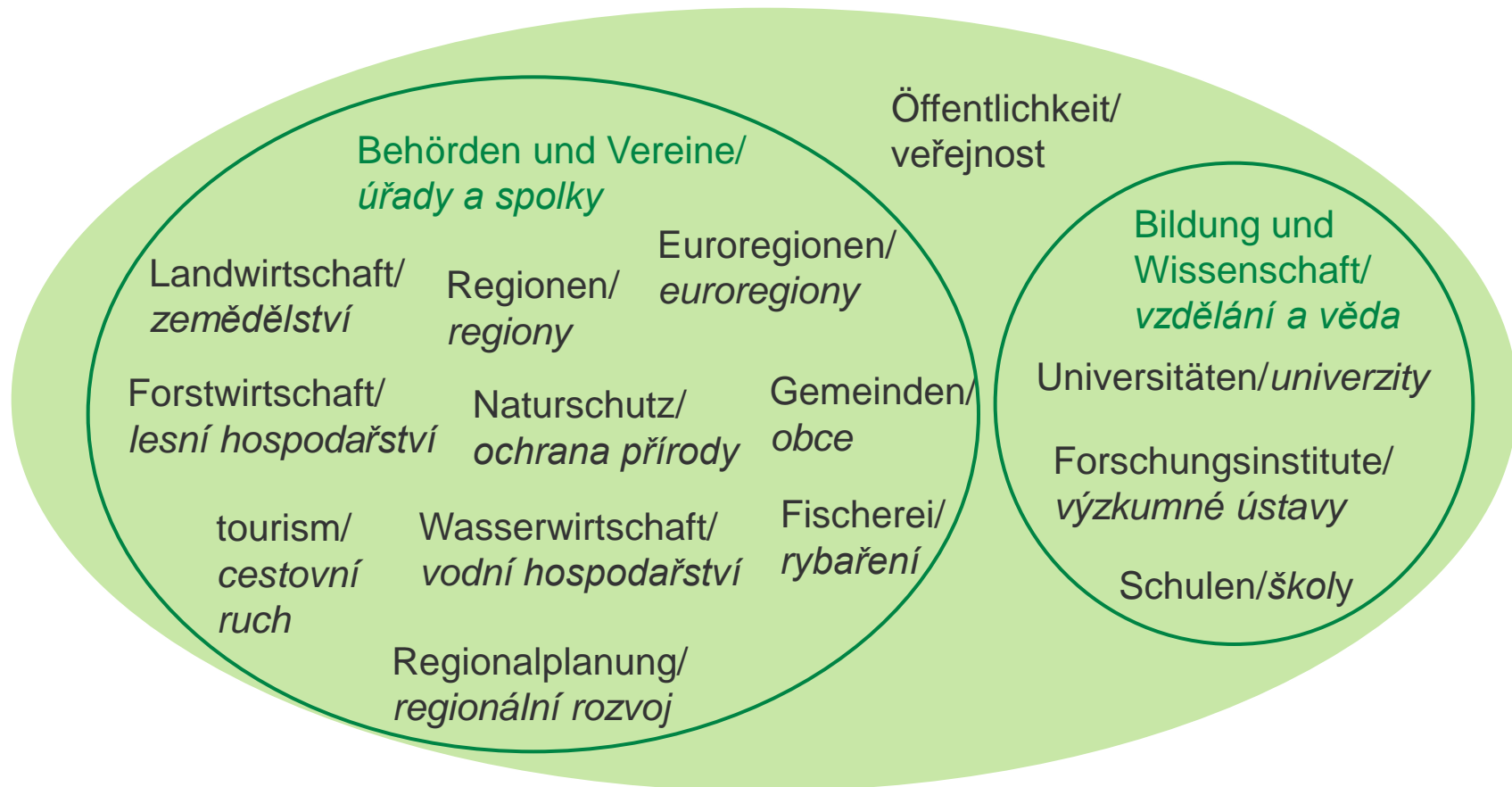
- Die Orographie des Erzgebirges und der westlichen Sudeten beeinflusst das Klima in Sachsen und Nordböhmen. / *Orografie Krušných hor a západních Sudet ovlivňuje klima v Sasku i v Severních Čechách.*
- Bis heute keine grenzüberschreitende Klimadiagnose und –projektion / *dodnes nebyla zpracována žádná přeshraniční klimatologická diagnostika a projekce klimatu*
- Die Anpassung an den Klimawandel muss in einem räumlich größeren Kontext, über Grenzen hinweg, betrachtet werden. / *adaptace na změnu klimatu potřebuje větší úhel pohledu, přes státní hranici.*
- Mehr Bewusstsein für den Klimawandel und seine Folgen bei regionalen Akteuren schaffen / *vytvořit větší prostor pro informace o změně klimatu a jejich následcích pro regionální zájmové skupiny*

- Projektlaufzeit: Januar 2013 – Dezember 2014 (24 months) /
doba projektu: leden 2013 – prosinec 2014 (24 měsíců)
- Ziel3 - Programm zur Förderung der grenzübergreifenden Zusammenarbeit
2007-2013 zwischen dem Freistaat Sachsen und der Tschechischen Republik /
*Program Cíl 3 na podporu přeshraniční spolupráce 2007 – 2013 mezi Českou
republikou a Svobodným státem Sasko*
- Prioritätsachse 3: Verbesserung der Situation von Natur und Umwelt /
prioritní osa 3 – Zlepšení situace přírody a životního prostředí
- Lead Partner: Sächsisches Landesamt für Umwelt, Landwirtschaft und Geologie/
vedoucí partner: Saský zemský úřad pro životní prostředí, zemědělství a geologii
- Projektpartner: Global Change Research Centre AV CR /
projektový partner: Centrum výzkumu globální změny AV ČR
- Gesamtbudget / *celkový rozpočet*: 540.259,28 €

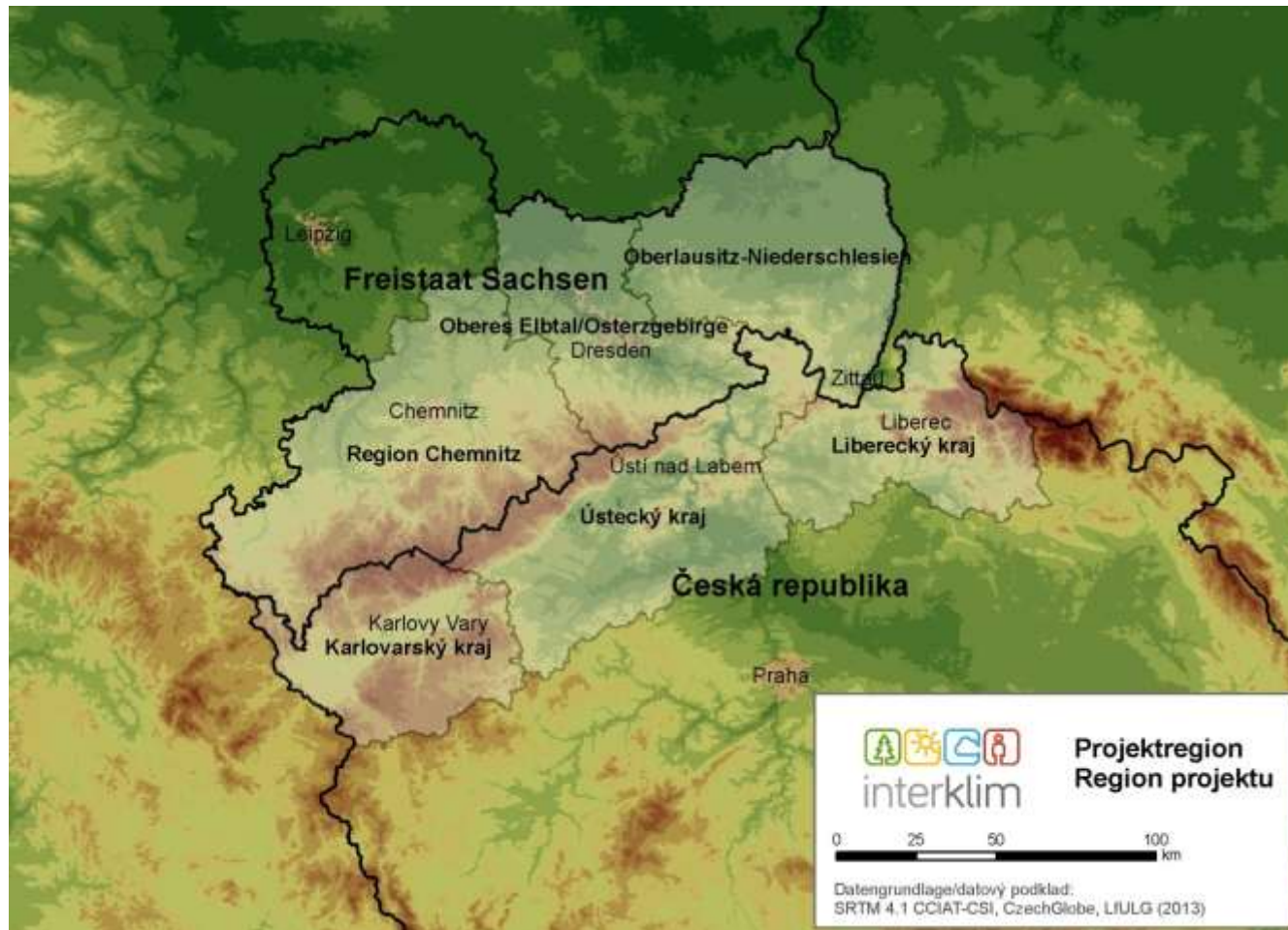
Projektziele / Cíle projektu

- Erarbeitung und Bewertung grenzüberschreitender Datensätze zum Klimawandel / *vývoj a hodnocení přeshraničních dat (společná databáze) o změně klimatu*
- Entwicklung einer grenzüberschreitenden Klimadiagnose und –projektion / *vývoj přeshraniční diagnostiky a projekce klimatu*
- Zielgruppenspezifische Empfehlungen zur Anpassung an den Klimawandel / *doporučení pro cílové skupiny pro přizpůsobení se změně klimatu*
- Fachliche Zusammenarbeit und Erfahrungsaustausch / *odborná spolupráce a výměna zkušeností*
- Bewusstsein schaffen für Klimawandel in Politik, Verwaltung und in der Öffentlichkeit / *vytváření povědomí o změně klimatu v politice, ve veřejné správě a u široké veřejnosti*

Zielgruppen / Cílové skupiny



Projektregion / region projektu



Arbeitspakete des Projekts / Pracovní celky projektu

AP 1: Schaffung der
Projektgrundlagen / *příprava
projektových podkladů*

AP 2: Diagnose und Projektion des
regionalen Klimas / *diagnostika a
projekce regionálního klimatu*

AP 3: Wissenstransfer und
Öffentlichkeitsarbeit / *přenos
poznatků a práce s veřejností*

AP 4: Projektmanagement /
projektový management

AP 1: Schaffung der Projektgrundlagen / *příprava projektových podkladů*

- Recherche existierender Studien, Methoden und Ergebnisse / *rešerše stávajících studií, metod a výsledků*
- Softwareauswahl für die Datenqualitätskontrolle und Homogenisierung / *volba softwaru pro kontrolu kvality a homogenizaci staničních dat*
- Datenrecherche, Konvertierung, Qualitätskontrolle, Homogenisierung, Füllen von Datenlücken, Datenverarbeitung / *analýza dostupnosti dat, unifikace formátu, kontrola kvality dat včetně doplnění chybějících hodnot, homogenizace, zpracování naměřených dat*

AP 2: Diagnose und Projektion des regionalen Klimas / *diagnostika a projekce regionálního klimatu*

- I Gemeinsame regional differenzierte Analyse der Beobachtungsdaten einschliesslich einer grenzüberschreitenden Klimadiagnose /
společná přeshraniční diagnostika klimatu podle regionů
- I Entwicklung der Klimaprojektion mit dem statistischen Modell Werex auf Grundlage der erarbeiteten Datengrundlagen /
na základě naměřených dat vytvořit regionální projekce změny klimatu pomocí statistického modelu Werex
- I Gemeinsame, regional differenzierte Analyse und Interpretation der Projektionsdaten / *společná regionálně diferencovaná analýza a interpretace projekcí klimatu*

AP 3: Wissenstransfer und Öffentlichkeitsarbeit / *přenos poznatků a práce s veřejností*

- Einrichtung von Informationstafeln zum Thema Klima und Klimawandel im Grenzraum / *instalace informačních panelů o klimatu a klimatické změně v pohraničních oblastech (zejména turisticky významné lokality)*
- Zweisprachiger Webauftritt / *dvojazyčná webová stránka*
- Web-basierte Visualisierung der Klimaprojektion / *vizualizace projekcí klimatu na webu*
- Auswertung der Klimadiagnoseergebnisse für eine zukünftige Optimierung der regionalen Projektion im Grenzraum / *vyhodnocení kvality projekcí klimatu a identifikace možných budoucích vylepšení*
- Abschlusspublikation und -konferenz / *finální publikace výsledků projektu a konference*
- Zielgruppenorientierte Präsentation der Projektergebnisse / *prezentace výsledků projektu představitelům místní a regionální samosprávy, cílovým skupinám*

AP 4: Projektmanagement / *projektový management*

- Koordination der Projektaktivitäten und grenzüberschreitende Korrespondenz / *koordinace aktivit a přeshraniční korespondence*
- Finanzmanagement / *finanční management*
- Organisation und Durchführung von halbjährlichen Projekttreffen / *organizace a realizace projektových mítinků jednou za půl roku*
- Gemeinsame Evaluierung der Arbeitsschritte und des Projektfortschritts / *společné hodnocení činností a pokroků v projektu*

Kontakt / kontakt

Sächsisches Landesamt für Umwelt,
Landwirtschaft und Geologie
Abteilung 5, Ref. 51 Klima, Luftqualität
Söbrigener Str. 3a
01326 Dresden
Deutschland

Anke Hahn
anke.hahn@smul.sachsen.de

Nils Feske,
nils.feske@smul.sachsen.de

Web: www.umwelt.sachsen.de/umwelt/klima

Centrum výzkumu globální změny
AV ČR, v. v. i.
Bělidla 986/4a
603 00 Brno
Česká republika

Petr Skalák, Mgr.
skalak.p@czechglobe.cz

Petr Štěpánek, Mgr., Ph.D.
stepanek.p@czechglobe.cz

Web: www.czechglobe.cz